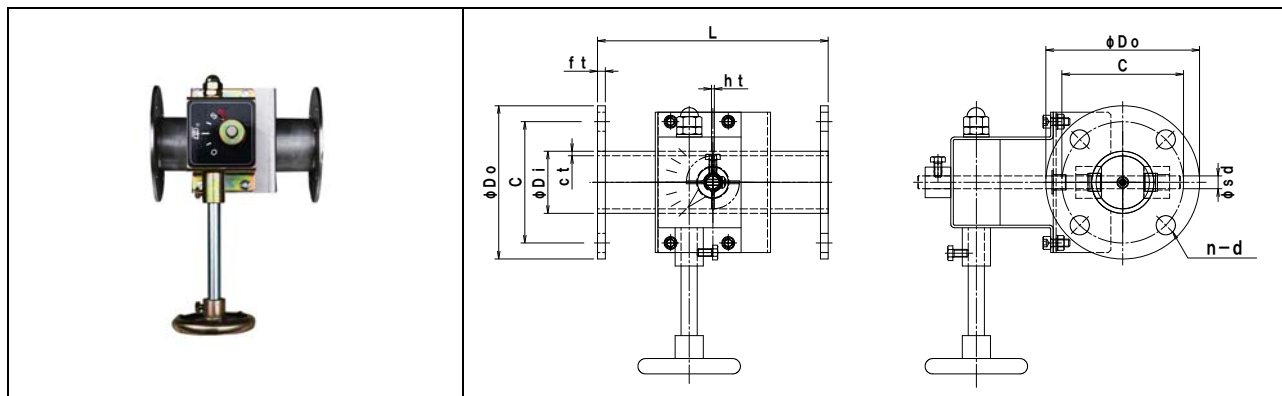


**小径 手動ダンパー [SS・SUS] [プラント用] 耐熱 常温 2.0KPa**  
 EBPWLF-□□A S [SS] EBPWLF-□□A U [SUS]

 栄進空調株式会社



**鋼板製 EBPWF-□□A S**

| 形 式           | φDI  | φDO | C   | n-d  | L   | ft  | ct  | ht  |
|---------------|------|-----|-----|------|-----|-----|-----|-----|
| EBPWLF- 40A S | 48.6 | 120 | 95  | 4-12 | 180 | 4.5 | 2.0 | 1.6 |
| EBPWLF-50A S  | 60.5 | 130 | 105 | 4-12 | 180 | 4.5 | 2.0 | 1.6 |
| EBPWLF-65A S  | 76.3 | 175 | 135 | 4-12 | 180 | 6.0 | 2.0 | 1.6 |

**ステンレス製 EBPWF-□□A U**

| 形 式           | φDI  | φDO | C   | n-d  | L   | ft  | ct  | ht  |
|---------------|------|-----|-----|------|-----|-----|-----|-----|
| EBPWLF- 40A U | 48.6 | 120 | 95  | 4-12 | 180 | 4.0 | 2.0 | 1.5 |
| EBPWLF-50A U  | 60.5 | 130 | 105 | 4-12 | 180 | 4.0 | 2.0 | 1.5 |
| EBPWLF-65A U  | 76.3 | 175 | 135 | 4-12 | 180 | 6.0 | 2.0 | 1.5 |

**小径 バタフライ・ダンパーの特長**

- ✦ ダンパー本体は鋼管製(パイプサイズ)
- ✦ 仕 上 : SS 製 亜鉛メッキ (錆止め+シルバー塗装)  
SUS製 溶接部酸洗い仕上げ
- ✦ フランジ仕様 : JIS-5K (取付穴寸法)
- ✦ 全閉リーク率 : 通 常 3~5%  
気密仕様 1~3% 加工精度を上げメタルタッチにて極力密閉性を上げます。
- ✦ 外部気密仕様 : シャフト部“O”リング仕様  
スタフティングボックスによるグランドパッキン式も可能です。
- ✦ 耐 熱 温 度 : 常温用
- ✦ 静 圧 : 2.0KPa
- ✦ 操作ハンドル : DK-V-10 (ウォームギヤーハンドル式) SS製  
オールステンレス製は別途御指定下さい。

\* 本製品は屋内仕様、清浄空気用です、排ガス等腐食性ガスについては別途お問い合わせ下さい。